



SÄKERHETSMEDDELANDE (SM)

Delgivningsätt: Anslås: x Personlig kvittens:
Informationsförvaltare: Åke Filubelli tel 070-287 2124
Granskad av: Daniel Sundström VR, Jonas Thunberg
Fastställd av: Harald Schaffhauser
Gäller fr.o.m: 2023-02-06
Gäller t.o.m: Tills vidare
Ärendenr: TN 2014-0594
Tillämpningsområde: Tvärbanan
Till: Berörda avdelnings-, sektions- och gruppchefer inom TF.
Berörda entreprenörer.
All personal med behörighet enligt Tri Spv.

Tvärbanans ändhållplats Sickla flyttas tillfälligt

Bakgrund

På grund av arbetet med den nya tunnelbanestationen i Sickla behöver Tvärbanans båda plattformar temporärt stängas. Detta medföljer att hållplats Sickla tillfälligt flyttas cirka 350 meter västerut.

Förändring av spåranläggningen

Två tillfälliga plattformar har byggts upp vid Uddvägen (ca km 13+500–13+560) och en uppkörbar återfjädrande klättermväxel är installerad bakom den tillfälliga hållplatsen Sickla vid km 13+745 - 13+763.

Efter avstigning så skall spårvagnen köra bortom hållplats Sickla och vända via den nya klättermväxeln som är återfjädrande och som inte kommer att styras eller detekteras av signalsystemet, vilket innebär att den trafik som kör över klättermväxeln sker på sikt.

STH över klättermväxeln är 5 km/tim. Detta gäller oavsett körriktning så länge någon del av tåget befinner sig på det tillfälliga spåret. Detta kommer att signaleras med tillfälliga hastighetsmärken.

Ändring av signalmedel mm

Alla huvudsignaler vid Sickla (1357, 1371, 1374, 1385 samt 1386) tas ur bruk

ATP-transponder som ger beskedet "Sikt" vid km 13+671 på norrspår (Tp1366) förblir i bruk varför siktbesked normalt bör erhållas automatiskt cirka 70 meter efter klättermväxeln vid körning norrut. Om detta inte sker ska föraren manuellt försätta ATP i läge "Sikt" när tåget stannat vid påstigningshållplatsen på Uddvägen

Uppställning av tåg, bogsering mm

Om man i undantagsfall måste ta in **mera än** två vagnar bakom den nya klättermväxeln, så måste det tillfälliga staketet tas bort och man får använda sig av den akuta uppställningsplatsen efter anmälan till Frederick Hasselroth tel. 0768–675275. Vid uteblivet svar får platsen användas med försiktighet.

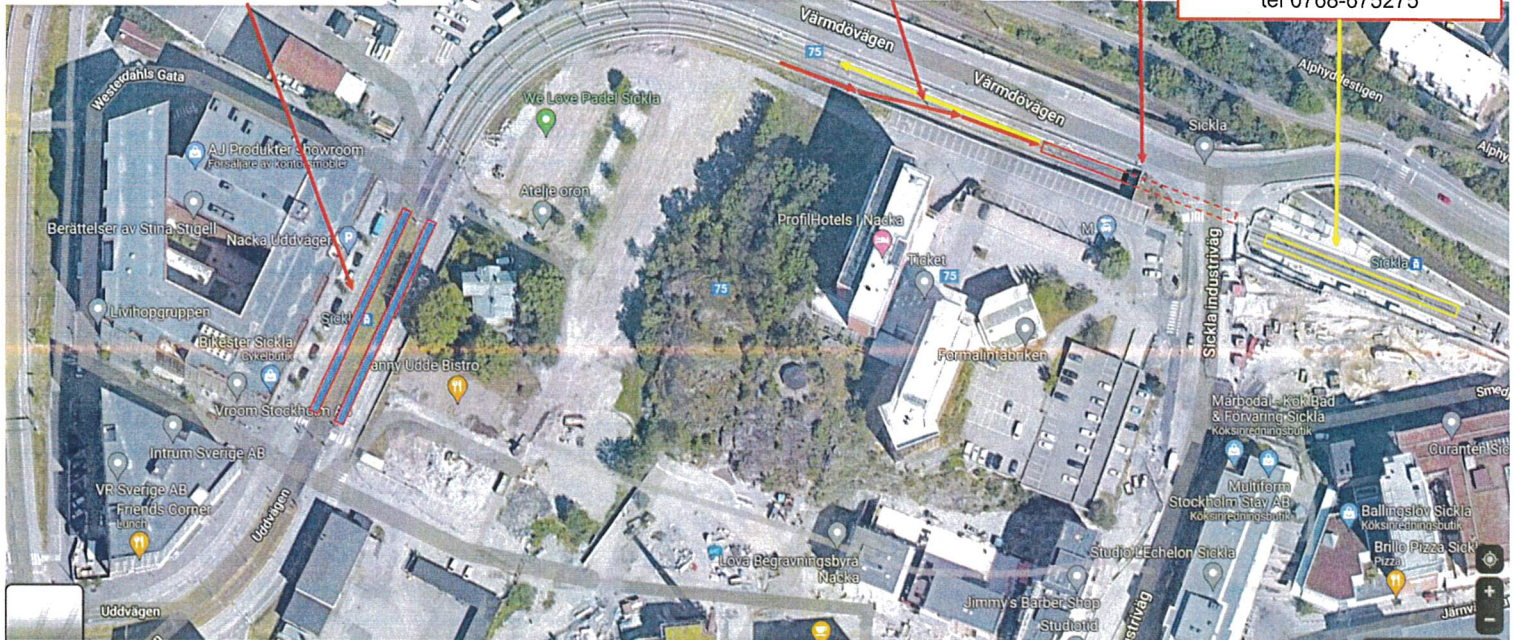
Harald Schaffhauser
Stf Säkerhetsdirektör
Trafikförvaltningen

Tillfälliga plattformar

Klätter växeln

Vänd brygga

Akut uppställningsplats efter anmälan på tel 0768-675275



Staketet sätts upp på norrspår där nya uppställningsspåret slutar. Detta staket skall kunna tas bort vid vagnfel så att man kan komma åt att bogsera.

På Söderspår finns en grind för access till teknikrummet. Innan passage genom grinden skall man anmäla sig till arbetsplatsen. Gäller fr.o.m. september 2023.

Befintliga växlar klov

